

Nederland

Published on *Syngenta Nederland* (<https://www.syngenta.nl>)

[Home](#) > Valse meeldauw bij roos

Valse meeldauw bij roos

Peronospora sparsa, *Peronospora parasitica*

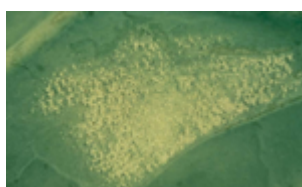
Valse meeldauw bij roos



Kenmerken

Valse meeldauw veroorzaakt violetrode tot donkerbruine, onregelmatig gevormde vlekken op het blad. De bladeren kunnen geel worden, waarbij "groene eilandjes" worden gevormd. Bij aanhoudende vochtige omstandigheden kan er aan de onderzijde van het blad een grote hoeveelheid sporen worden gevormd. Bladval komt vaak voor. Ook de stam kan geïnfecteerd zijn waardoor het als bron voor nieuwe infecties kan dienen.

Levenscyclus



Deze ziekte wordt bevorderd door hoge luchtvochtigheid en een koele temperatuur. De infectie vindt gewoonlijk op jonge plantdelen plaats, maar ook de bloemen, stam en het blad kunnen geïnfecteerd worden.
